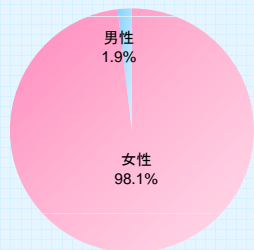
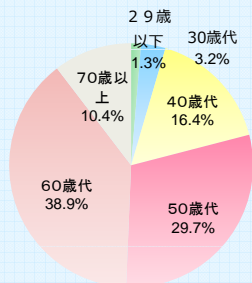


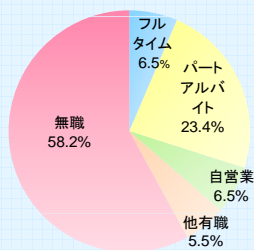
性別



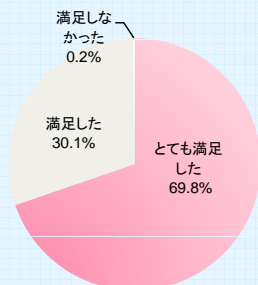
年代



仕事の有無

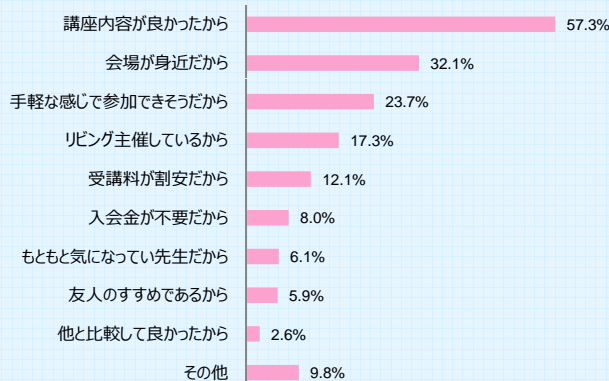


受講した満足度は？



*「とても不満」=回答なし

参加した動機は？



お問い合わせは・・・

●東京事業部：03-5216-9234
・麹町教室：1教室（12名）
・〒102-8515 東京都千代田区紀尾井町3-23
文藝春秋ビル新館3F

●武蔵野事業部：0422-21-2531
・吉祥寺教室：2教室（24名、8名）
・〒180-0004 東京都武蔵野市吉祥寺本町1-17-12
吉祥寺セントラル3F

●まちだ・田園オフィス：045-903-4638
・あざみ野教室：2教室（16名、12名）
・〒225-0011 神奈川県横浜市青葉区あざみ野1-4-3
三橋ビル3・4F

●横浜事業部：045-661-1728
・横浜教室：2教室（22名、12名）
・〒231-0015 神奈川県横浜市中区尾上町5-78
キリン横浜ビル6F

サンケイリビング新聞社

事務局：営業促進部 営業促進チーム カルチャー担当
〒102-8515 東京都千代田区紀尾井町3-23
tel：03-5216-9239

●千葉事業部：043-245-3588
・千葉教室：2教室（24名、8名）
・〒260-0028 千葉県千葉市中央区新町3-13
千葉Tビル5F

●東葛事業部：04-7141-7261
・柏教室：1教室（18名）
・〒277-0842 千葉県柏市末広町14-1
SK柏ビル9F

●埼玉事業部：048-645-5729
・大宮教室：2教室（24名、8名）
・〒330-0802 埼玉県さいたま市大宮区宮町1-38-1
KDX大宮ビル7F

※（ ）内は1テーブル2名掛けの場合の定員
※月～金曜（祝日を除く） 10：00～17：00

カルチャー事業のご案内 リビングカルチャー倶楽部



リビング新聞読者である地域生活者に対し、
豊かで創造的な生活をもたらす、
サンケイリビング新聞社が主催する文化事業です

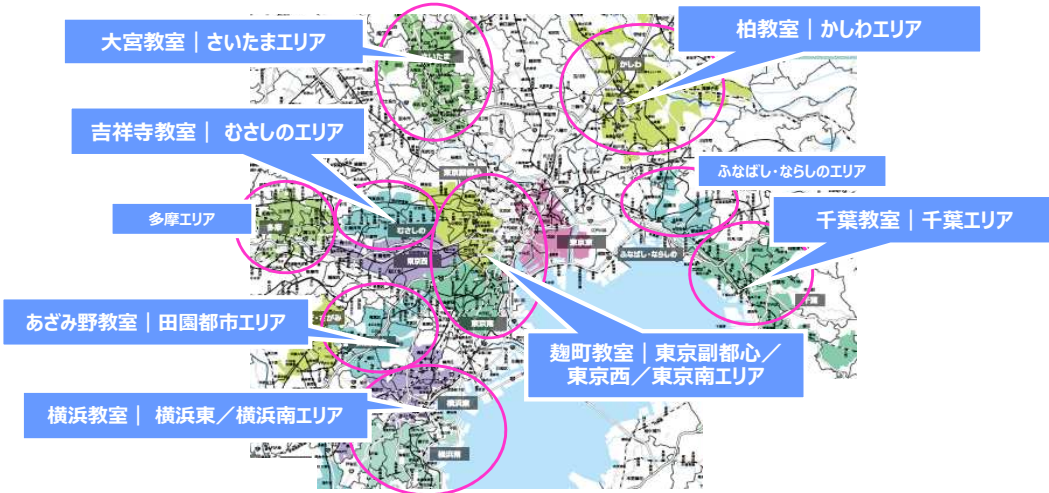
我々が目指す教室とは・・・

- ①良質な知識を分け与えることができる教室
- ②地域社会との接点を創出できる教室
- ③専門分野において高度な技術を有し、その技術を分かりやすく伝えられる教室
- ④多くの生徒に均等に対応できる教室

サンケイリビング新聞社

年間約1700講座を展開する地域密着型事業

7拠点の自社教室と各エリアに広がるタイアップ教室において、年間約1700の講座を展開中。
 趣味教養を楽しむ講座をはじめ、ミセスの再就労をサポートする資格対策講座、親子向けの夏休み講座やパートナー企業との提携講座を開催しています



週刊メディアならではの“きめ細かい”生徒募集

主婦を中心としたメインターゲットの生活者に対し、地域密着型のリアルな自社媒体で生徒募集。
 ウィークリーで発行される媒体で、必要なタイミングに必要な地域で募集告知が可能

発行媒体および部数（概数）

・リビング東京副都心	13万部
・リビング東京西	13万部
・リビング東京南	11万部
・リビング東京東	8万部
・リビングむさしの	16万部
・リビング多摩	14万部
・リビングまちだ・さがみ	9万部
・リビング田園都市	14万部
・リビング横浜東	14万部
・リビング横浜南	14万部
・リビング千葉	16万部
・リビングふなばし・ならしの	9万部
・リビングかしわ	14万部
・リビングさいたま	18万部

当社運営サイトの地域情報ページでも生徒募集

主幹のお役立ちと地域のお出かけ情報が満載 | リビングWeb

LIVING
<http://mrs.living.jp/>

2つの展開スタイル

開催場所の違いによって2つの展開スタイルがあります

A. “自社教室”スタイル

7つの拠点にある自社教室で開催

自社教室

麹町教室
 吉祥寺教室
 あざみ野教室
 横浜教室
 千葉教室
 柏教室
 大宮教室

合計 7 教室



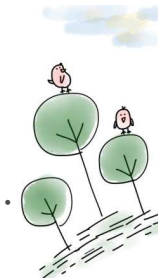
B. “タイアップ教室”スタイル

貴社（講師）で用意されたスペースで開催

展開エリア

東京副都心エリア
 東京西エリア
 東京南エリア
 むさしのエリア
 多摩エリア
 田園都市エリア
 横浜東/横浜南エリア
 ふなばし・ならしのエリア
 千葉エリア
 かしわエリア
 さいたまエリア

合計 12 エリア



～貴社と当社の役割～

貴社講師による講義

- A. 自社教室スタイル
 → 当社の自社教室で講義
- B. タイアップ教室スタイル
 → 貴社用意の会場で講義

受講生

- 当社において
- ・リビング新聞で受講生募集
- ・受講希望者の受付
- ・受講生からの入金とその確認
- ・受講生との連絡など管理全般

貴社（講師）

カルチャー講座

当社

- ・業務委託契約の締結
- ・当社より貴社へ分配金の支払